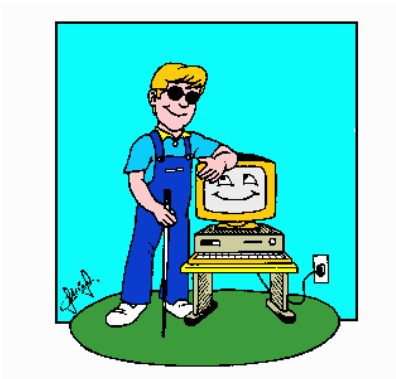


Tecla NVDA es la tecla ENTER



Guía de referencia rápida de uso de el Software de NVDA a través de comandos a través de la tecla de NVDA y de combinaciones con teclas del teclado de en Windows.

**Esta guía fue tomada del Manual de instalación y uso del programa de lectura de pantalla NVDA



Tecla NVDA es la tecla ENTER

Comandos globales del nvda.

Tecla Función

nvda+c anuncia el texto en el portapapeles de Windows

nvda+n muestra el menú nvda

nvda+m activa/desactiva seguimiento de ratón

nvda+s conmuta entre modos de voz desactivado, pitidos y hablar

nvda+q sale del nvda

nvda+t anuncia el título de la ventana actual

nvda+p activa/desactiva la puntuación

nvda+1 activa/desactiva verbalización de caracteres al escribir

nvda+3 activa/desactiva verbalización de palabras al escribir

nvda+4 activa/desactiva verbalización de teclas al escribir, las cuales no son caracteres

nvda+f2 dejar pasar tecla siguiente

nvda+f9

marca la posición actual del cursor de revisión como el comienzo del texto a ser copiado

nvda+f10 captura el texto desde la marca fijada por nvda+f9 y lo copia al portapapeles.

nvda+f12 anuncia hora actual

nvda+f12 dos

veces anuncia la fecha actual

shift+nvda+b anuncia el estado de la batería.



Tecla NVDA es la tecla ENTER

Explorador de Windows.

Teclas Función

ctrl+c copiar archivos o carpetas

ctrl+x cortar archivos o carpetas

ctrl+v pegar archivos o carpetas

ctrl+e

seleccionar todos los elementos de la
carpeta

supr eliminar archivos o carpetas

f2 cambiar nombre

alt+Enter propiedades



Tecla NVDA es la tecla ENTER

Procesador de textos

Teclas Función

flecha arriba mueve al renglón anterior

flecha abajo mueve al renglón siguiente

flecha derecha mueve al carácter siguiente

flecha izquierda mueve al carácter anterior

ctrl+flecha derecha mueve una palabra a la derecha

ctrl+flecha izquierda mueve una palabra a izquierda

fin mueve el cursor al final del renglón

inicio mueve el cursor al inicio del renglón

ctrl+fin mueve el cursor al final del documento

ctrl+inicio mueve el cursor al inicio del documento

shift+flecha derecha selecciona carácter a derecha

shift+flecha izquierda selecciona carácter a izquierda

shift+flecha abajo selecciona renglones hacia abajo

shift+flecha arriba selecciona renglones hacia arriba

ctrl+shift+flecha derecha selecciona palabras hacia la derecha

ctrl+shift+flecha

izquierda selecciona palabras hacia la izquierda

shift+fin selecciona desde la posición actual hasta el final del renglón

shift+inicio selecciona desde la posición actual hasta el inicio del renglón

ctrl+shift+fin selecciona desde la posición actual hasta el final del documento

ctrl+shift+inicio selecciona desde la posición actual hasta el principio del documento

ctrl+e selecciona todo el documento

ctrl+c copia el texto seleccionado al portapapeles

ctrl+x mueve el texto seleccionado al portapapeles

ctrl+v pega el texto del portapapeles en la ubicación deseada en el

documento

